




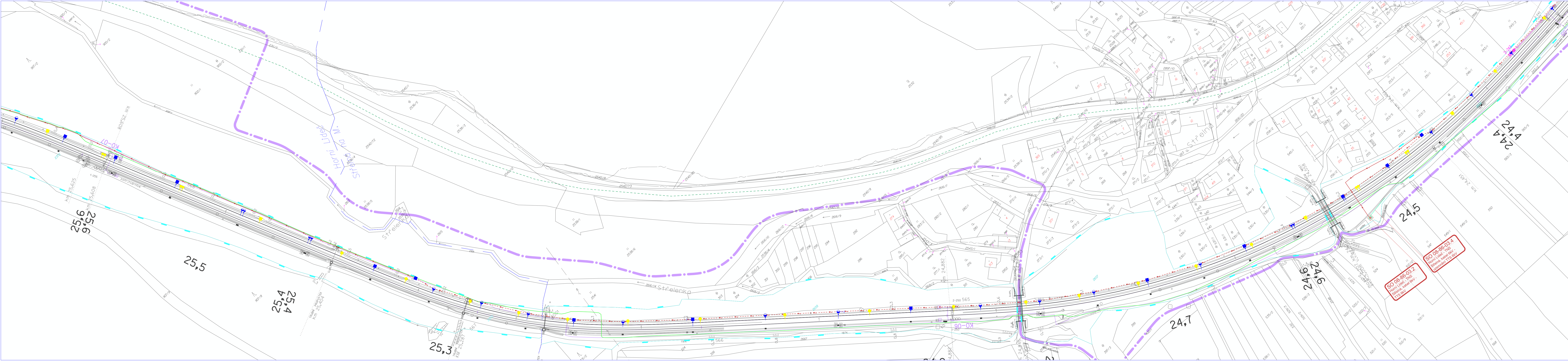




 <b>EVROPSKÁ UNIE</b> Evropské strukturální a investiční fondy Operační program Doprava		<b>Ministerstvo dopravy</b> <b>Státní fond dopravní infrastruktury</b> 	
Jiné ověření:		Paré:	
Orientační schéma: 		Razítko oprávněné osoby:          Podpis: _____ Datum: _____	
<b>Revize:</b>	<b>Datum:</b>	<b>Popis:</b>	<b>Kontroloval:</b>
001	29.1.2023	Definitivní odevzdání dokumentace	Ing. Jiří Pelc
002	5.5.2023	Aktualizace	Ing. Jiří Pelc
Stavebník/Investor: Adresa: Zástupce investora: Adresa:		<b>Správa železnic, státní organizace</b> <b>Disátněna 1003/7, 110 00 Praha 1</b> <b>Stavební správa východ</b> <b>Nerudova 773/1, 779 00 Olomouc</b>	
		 <b>SPRÁVA ŽELEZNIC</b>	
Zhotovitel díla: Adresa: Kontakt:		<b>SUDOP Brno, spol. s r.o.</b> <b>Kounicova 688/26, 611 36 Brno</b> T: +420 972 625 804 E: sudop@sudop-brno.cz	
		 <b>SUDOP BRNO</b>	
Zhotovitel objektu: Adresa: Kontakt:		<b>SUDOP Brno, spol. s r.o.</b> <b>Kounicova 688/26, 611 36 Brno</b> T: +420 972 625 804 E: sudop@sudop-brno.cz	
		 <b>SUDOP BRNO</b>	
Hlavní projektant (HIP):		Specialista:	
Ing. Jiří Pelc		Ing. Jiří Pelc	
Název stavby/akce:  <b>Státní hranice Slovenské republiky (Střelná) – Vsetín (mimo) - konverze</b>		Označení investora: S621800296	
		Označení zhotovitele: 21097-01-0922	
Název části:	Trakční vedení	Označení části: D.2.3.	
Název objektu/dílků části:	Hor. Lideč - st. Hr. SR, zavěšení kabelu 6 kV	Označení objektu/komplexu: <b>SO 08-81-07</b>	
Název přílohy:	Situace	Číslo přílohy: <b>2. 002</b>	
Název dílčí části přílohy:		Stupeň dokumentace: <b>DÚ</b>	
Odpovědný projektant:	Zpracovatel přílohy:	Měřítko:	Smluvní datum zpracování: <b>5.5.2023</b>
Jiří Podhradský	Jiří Podhradský	Formáty:	
Kraj:	Katastrální území:	TUDU:	
Zlínský	viz část A. dokumentace	viz část A. dokumentace	
Ověření investora: S 6 2 1 8 0 0 2 9 6 -		Ověření stavebníka: D 2 1 0 9 7 - 0 1 - 0 9 2 2 -	
Ověření zhotovitele: S 6 2 1 8 0 0 2 9 6 -		Ověření projektanta: D 2 1 0 9 7 - 0 1 - 0 9 2 2 -	





 <div>EVROPSKÁ UNIE Evropské strukturální a investiční fondy Operační program Doprava</div>		 <div>Ministerstvo dopravy Státní fond dopravní infrastruktury</div>	
Jiné ověření:		Paré:	
Orientační schéma:		Razítko oprávněné osoby:	
Podpis:		Datum:	
Revize:	Datum:	Popis:	Kontroloval:
001	29.1.2023	Definitivní odevzdání dokumentace	Ing. Jiří Pelc
002	5.5.2023	Aktualizace	Ing. Jiří Pelc
Stavebník/Investor: <b>Správa železnic, státní organizace</b>			
Adresa: <b>dlážděná 1003/7, 110 00 Praha 1</b>			
Zástupce investora: <b>Stavební správa východ</b>			
Adresa: <b>Nerudova 773/1, 779 00 Olomouc</b>			
Zhotovitel díla:		 <div><b>SUDOP BRNO, spol. s r.o.</b> Kounicova 688/26, 611 36 Brno T: +420 972 625 804 E: sudop@sudop-brno.cz</div>	
Adresa:		Kounicova 688/26, 611 36 Brno	
Kontakt:		T: +420 972 625 804 E: sudop@sudop-brno.cz	
Zhotovitel objektu:		 <div><b>SUDOP BRNO, spol. s r.o.</b> Kounicova 688/26, 611 36 Brno T: +420 972 625 804 E: sudop@sudop-brno.cz</div>	
Adresa:		Kounicova 688/26, 611 36 Brno	
Kontakt:		T: +420 972 625 804 E: sudop@sudop-brno.cz	
Hlavní projektant (HIP):		Specialista: Ing. Jiří Pelc	
Název stavby/akce:		Označení investora: S621800296	
<b>Státní hranice Slovenská republika (Střelna) - Vsetín (mimo) - konverze</b>		Označení zhotovitele: 21097-01-0922	
Název části:		Označení části: D.2.3.1	
Trakční vedení		Označení objektu/komplexu: <b>SO 08-81-02</b>	
Název objektu/dílní části:		Číslo přílohy:	
<b>Hor. Lideč - st. Hr. SR, zavěšení kabelu 6 kV</b>		<b>2. 002</b>	
Název přílohy:		Stupeň dokumentace:	
Situace		<b>DÚR</b>	
Název dílní části přílohy:		Smluvní datum zpracování:	
Odpovědný projektant:		<b>5.5.2023</b>	
Jiří Podhradský		Zpracovatel přílohy:	
viz část A. dokumentace		Jiří Podhradský	
Kraj:		Měřítko: A4	
Zlínský		Formáty:	
viz část A. dokumentace		TUDU:	
viz část A. dokumentace		viz část A. dokumentace	
Označení investora: S 6 2 1 8 0 0 2 9 6		Stupeň dokumentace: D 2 3 1	
Objekt: S 0 8 0 8 1 0 2		Příloha: A 4	
Podpis: 2		Revize: 0 2	



